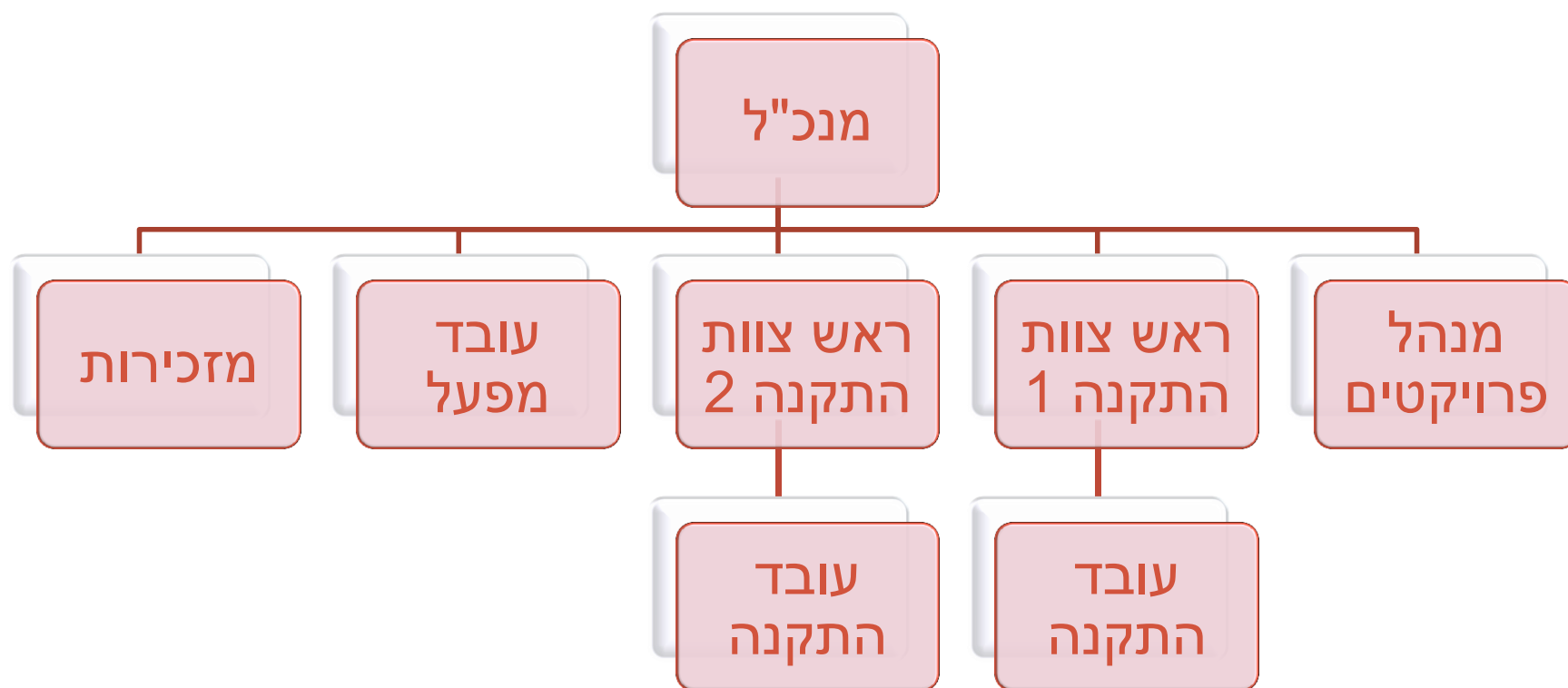


יובל מערכות תכנון והנדסה מבנה ארגוני

הוכן ע"י ניר שפיר- ייעוץ עסקי ותפעולי
(אוקטובר 2015)

מבנה ארגוני



מנכ"ל- הגדרת תחומי פעילות

- קביעת אסטרטגיה עסקית
- הבאת הזמנות חדשות
- הרחבת מעגל הלקוחות
- ניהול הפעילות הפיננסית מול הבנק
- בקרה תקציבית ותפעולית
- ניהול כללי של המפעל

מנהל פרויקטים - הגדרת תפקיד

- הורדת מידות בשטח
- במידה וקיימים תכניות יש לבצע אימות הנתונים מול התכניות וקבלת אישור הלקוח בעת חריגה
- הכנת כתב כמויות למפעל
- הכנת תכנית הפעלה ל מכונת ה- CNC
- בדיקת מלאים והזמנת חומרים במידת הצורך
- הכנת תכנית עבודה למפעל
- הכנת תכנית התקנות וביצוע תאומים מול הלקוח
- ביצוע מעקב יישום התכניות הנ"ל
- הכנת כתב כמויות סופי – גמר חשבון

מזכירות – הגדרת תפקיד

- ניהול המשרד
- ניהול יומן פגישות של המנכ"ל
- הנה"ח + שכר
- ביצוע הזמנות רכש
- הפקת:
 - הצעות מחיר,
 - אישורי הזמנה,
 - חשבוניות ללקוח
- גבייה
- שימור לקוחות

ראש צוות התקנה- הגדרת תפקיד

- עמידה בתכנית ההתקנות
- ניהול צוות ההתקנה
- בדיקת מלאים לפני יציאה להתקנה
- אחראי על איכות העבודה
- אחראי על הציוד וכלי העבודה

עובד מפעל- הגדרת תפקיד

- יישום תכניות העבודה במפעל
- סידור וארגון המפעל
- הכנת כל הפריטים והציוד הנדרשים להתקנה בהתאם לכתב הכמויות
- קבלת החזרות של ציוד מהמתקינים וסידורם במפעל
- קבלת ח"ג מהספקים בדיקת כמויות מול תעודות משלוח ואישור תעודות משלוח
- אחסון ח"ג